

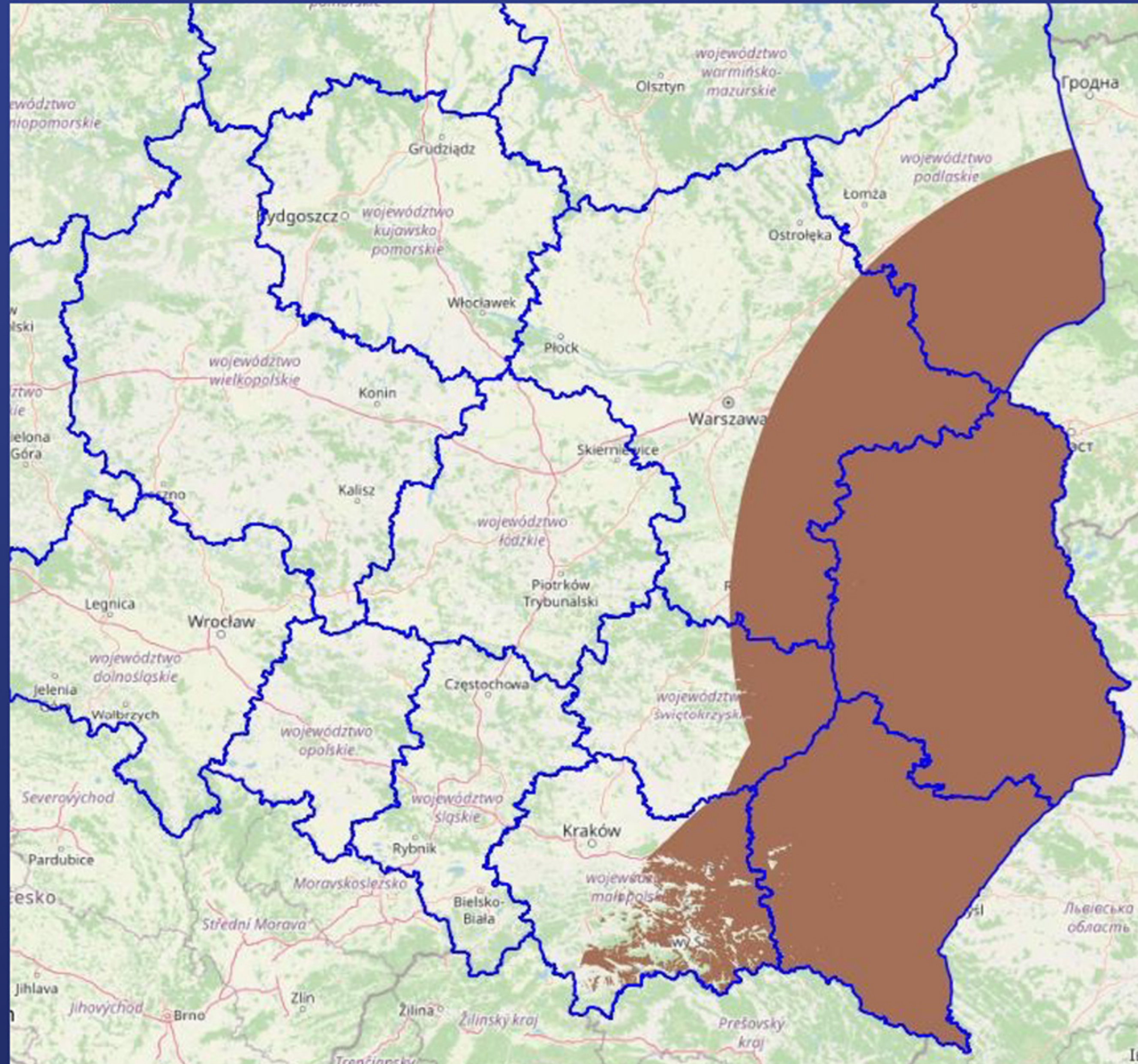
# SLAJDY



# POTENCJALNE ZAKŁÓCENIA



# POTENCJALNE ZASIĘGI ZAKŁÓCENIOWE 20 PRACUJĄCYCH W OBSZARZE PRZYGRANICZNYM UKRAIŃSKICH STACJI NTC

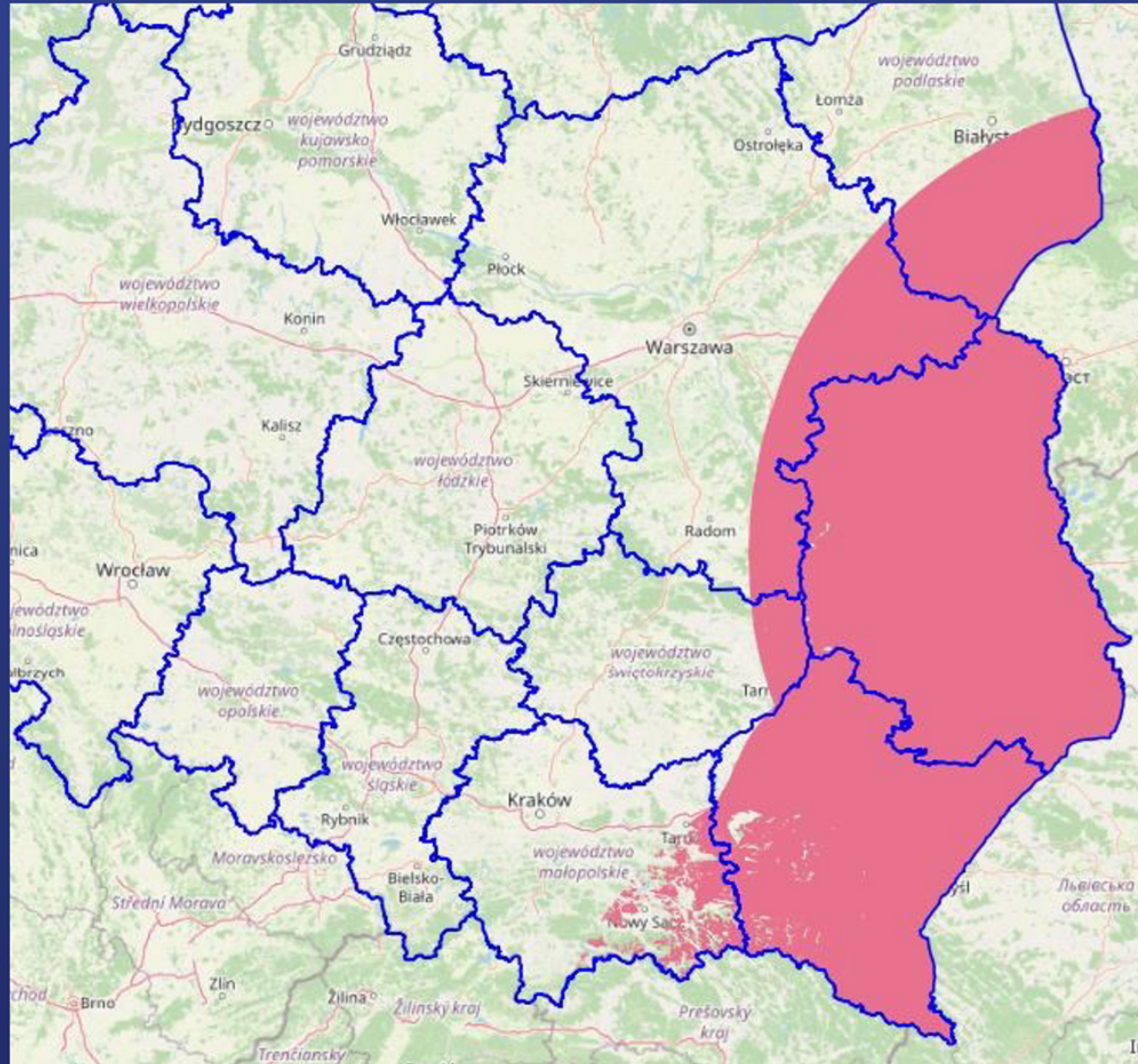


Kryterium	Blok A	Blok B	Blok C	Blok D	Blok E	Blok F
Powierzchnia	9,66%	8,26%	9,65%	17,38%	17,27%	7,37%
Ludność	8,51%	7,31%	8,5%	14,06%	13,76%	7,56%
Gospodarstwa domowe	6,99%	5,98%	6,99%	13,04%	12,19%	5,58%

Przypadek: ( $h_{odb} = 60 \text{ m n.p.t.}$ )



# POTENCJALNE ZASIĘGI ZAKŁÓCENIOWE 20 PRACUJĄCYCH W OBSZARZE PRZYGRANICZNYM UKRAIŃSKICH STACJI NTC

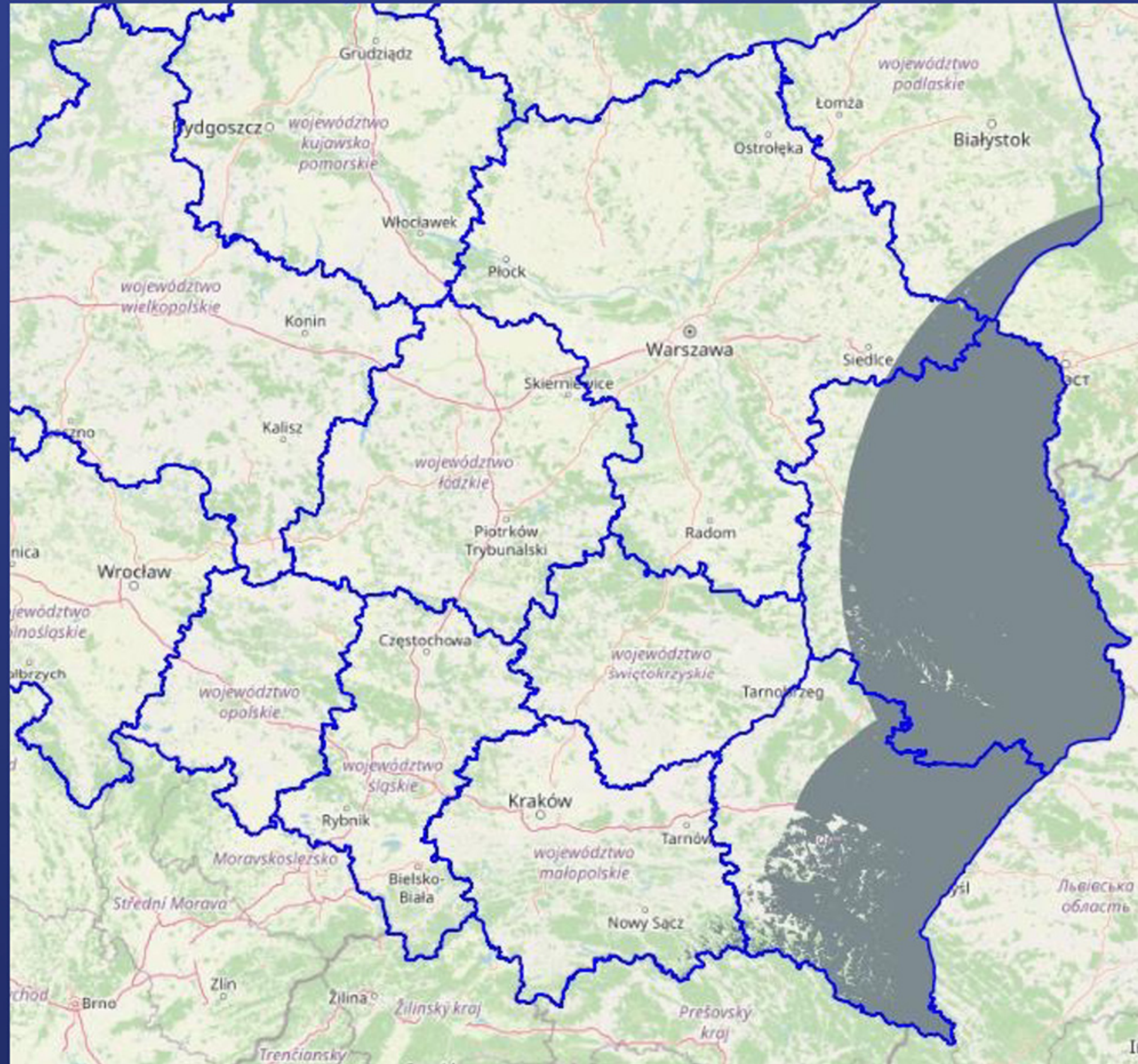


Kryterium	Blok A	Blok B	Blok C	Blok D	Blok E	Blok F
Powierzchnia	6,98%	5,76%	6,97%	12,7%	12,22%	4,11%
Ludność	6,13%	5,1%	6,12%	8,79%	9,26%	4,46%
Gospodarstwa domowe	4,96%	4,08%	4,95%	8,09%	7,95%	3,04%

Przypadek: ( $h_{odb} = 40 \text{ m n.p.t.}$ )



# POTENCJALNE ZASIĘGI ZAKŁÓCENIOWE 20 PRACUJĄCYCH W OBSZARZE PRZYGRANICZNYM UKRAIŃSKICH STACJI NTC



Kryterium	Blok A	Blok B	Blok C	Blok D	Blok E	Blok F
Powierzchnia	3,35%	2,59%	3,34%	6,5%	5,6%	1,01%
Ludność	3,19%	2,55%	3,18%	4,6%	4,22%	1,02%
Gospodarstwa domowe	2,25%	1,66%	2,24%	4,35%	3,86%	0,51%




Przypadek: ( $h_{odb} = 20 \text{ m n.p.t.}$ )



# ZOBOWIĄZANIA JAKOŚCIOWE

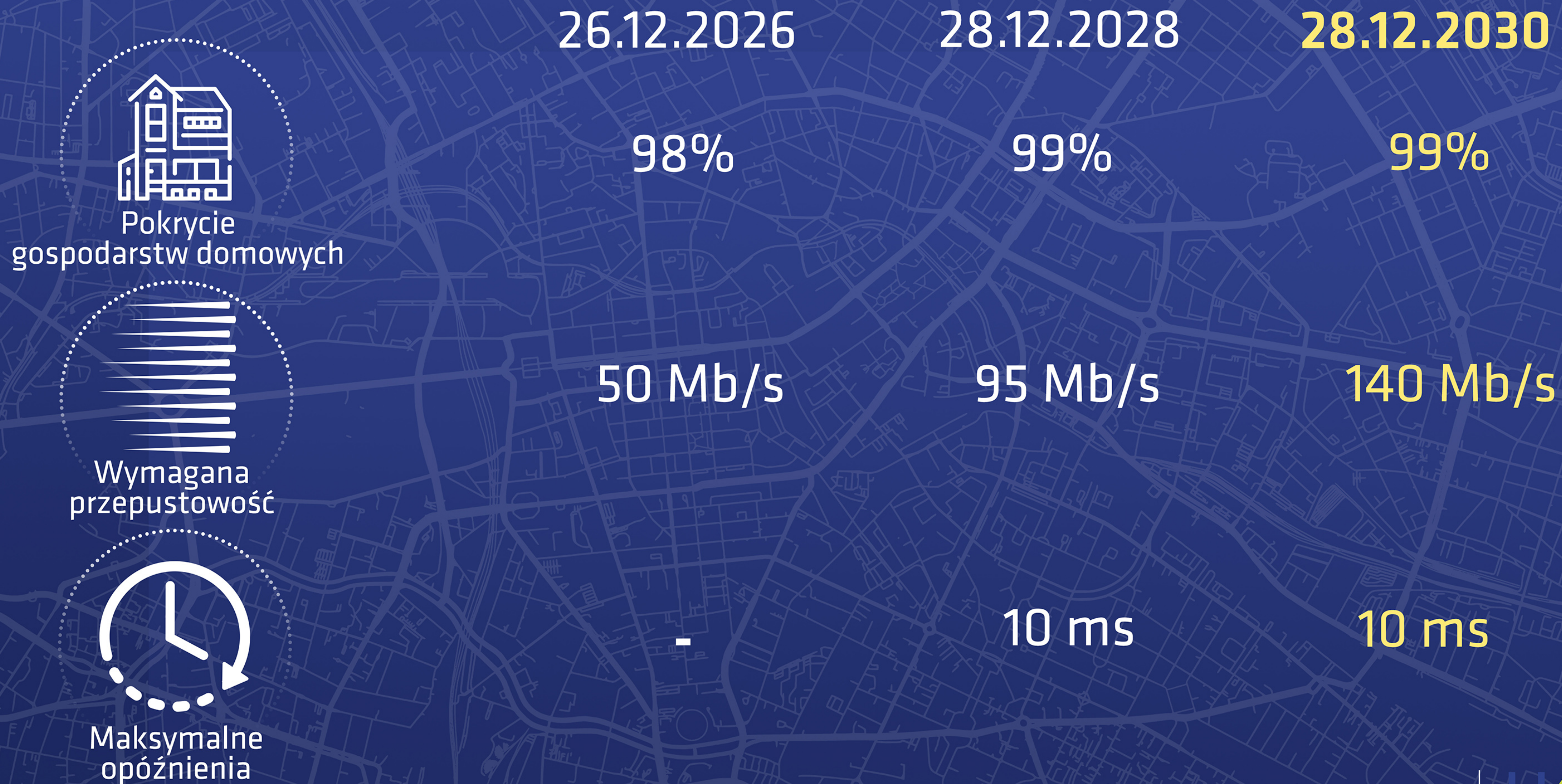


# ZOBOWIĄZANIA JAKOŚCIOWE - OBSZAR KRAJU

	26.12.2026	28.12.2028
 Pokrycie obszaru kraju	90%	90%
 Wymagana przepustowość	50 Mb/s	95 Mb/s
 Maksymalne opóźnienia	-	10 ms



# ZOBOWIĄZANIA JAKOŚCIOWE - GOSPODARSTWA DOMOWE





# ZOBOWIĄZANIA JAKOŚCIOWE - DROGI KRAJOWE I GŁÓWNE LINIE KOLEJOWE

26.12.2026

28.12.2028

28.12.2030



Pokrycie dróg wojewódzkich

90%

95%

95%



Wymagana przepustowość

50 Mb/s

50 Mb/s

95 Mb/s



Maksymalne opóźnienia

10 ms

10 ms

10 ms



# ZOBOWIĄZANIA JAKOŚCIOWE - DROGI WOJEWÓDZKIE



Pokrycie dróg wojewódzkich

26.12.2026

90%

28.12.2028

95%

28.12.2030

95%



Wymagana przepustowość

50 Mb/s

50 Mb/s

95 Mb/s